



BOZZ COMUNICA ENERO - FEBRERO 2025



EVOLUCIÓN Y
DESARROLLO
DE TALENTO

CONFE
CONTIGO

CONSTRUYENDO
UN CONFE
MÁS ALLÁ

TEJIENDO UNA
SOCIEDAD PARA
TODOS

FORTALECIMIENTO
DE CONFE

Con inmenso orgullo y profunda emoción celebramos un momento que marca un antes y un después en la historia de la inclusión laboral en nuestro país. El pasado jueves 30 de enero, inauguramos For&From, la primera tienda de zapatos inclusiva en América Latina, ubicada en el centro comercial Samara Shop en Santa Fe, Ciudad de México, un proyecto pionero donde la tienda, diseñada bajo los más altos estándares de elegancia y funcionalidad, demuestra que la inclusión y la excelencia pueden ir de la mano. Aquí, cada cliente es recibido con calidez, profesionalismo y una sonrisa natural, reflejando el compromiso de sus trabajadores y el impacto positivo de este modelo laboral.

En el evento estuvieron presentes personal de INDITEX España, el patronato, dirección y empleados de CONFE, invitados y medios de comunicación. La bienvenida estuvo a cargo del Lic. Javier Quijano, presidente de la institución y directivos de España.

El proyecto tiene su origen en España, donde la compañía INDITEX estableció las primeras 14 tiendas, después, una en Portugal y otra en Italia. Una franquicia social de la empresa, en la modalidad de outlet, gestionadas por organizaciones sociales de discapacidad cuyo objetivo es incluir laboralmente a personas con distintas discapacidades, quienes son los que brindan la atención a los clientes.

Fundación Molí d'en Puigvert en Barcelona, Confederación Gallega de Personas con Discapacidad (COGAMI), en Galicia, Asociación Pro Deficientes Psíquicos en Alicante, Moltacte en Cataluña, Fundación Prodis en Madrid, Fondazione Cometa en Italia y VilacomVida en Portugal, son las organizaciones que gestionan estas tiendas en Europa y que han demostrado con creces la efectividad de este modelo inclusivo.



EVOLUCIÓN Y
DESARROLLO
DE TALENTO

CONFE
CONTIGO

CONSTRUYENDO
UN CONFE
MÁS ALLÁ

TEJIENDO UNA
SOCIEDAD PARA
TODOS

FORTALECIMIENTO
DE CONFE

Un logro profundamente significativo que ha sido posible en México, gracias a la alianza valiente y comprometida entre CONFE, INDITEX y FUNO, tres fuerzas unidas con una misma visión: crear un mundo más justo, accesible y humano.

Este proyecto abre amplios caminos con un enfoque innovador y profundamente solidario: los ingresos generados por la tienda serán reinvertidos en proyectos sociales liderados por CONFE, fortaleciendo su impacto y ensanchando a futuro, oportunidades para muchas más personas con discapacidad.

Esto nos habla, no solo de la continuidad de la historia de CONFE, sino del ejemplo inspirador que es y seguirá siendo para impulsar iniciativas a favor de una sociedad inclusiva. Sus colaboradores estamos muy orgullosos y le deseamos éxito constante en este y los proyectos futuros que emprenda.

¡Enhorabuena para todos y por la inclusión!





EVOLUCIÓN Y
DESARROLLO
DE TALENTO

CONFE
CONTIGO

CONSTRUYENDO
UN CONFE
MÁS ALLÁ

TEJIENDO UNA
SOCIEDAD PARA
TODOS

FORTALECIMIENTO
DE CONFE



ASAMBLEA DE LOS JOVENES INCLUIDOS LABORALMENTE

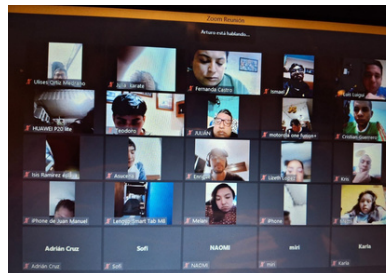
En la asamblea de enero con el tema "Los retos de la inclusión", los jóvenes contaron experiencias buenas y malas vividas en la familia, con amigos, en la iglesia y en el trabajo. Hablaron sobre cómo enfrentar la discriminación y cómo el tener un empleo puede cambiar su vida, ayudándoles a sentirse más seguros, valorados y escuchados. También dijeron que eso les da confianza y les permite participar más en sus diversos entornos. Estas asambleas son una gran oportunidad para compartir ideas, aprender juntos, trabajar en equipo y sumar a la familia.





ACCESIBILIDAD COGNITIVA Y COMUNICACIÓN

El equipo del Centro Especializado de Inclusión Laboral (CEIL) centró sus esfuerzos en la elaboración e implementación de apoyos importantes para el grupo en proceso de capacitación para su inclusión laboral. En el área de **accesibilidad cognitiva**, realizamos presentaciones sobre normas de vestir adecuadas para ir al trabajo y se les enseñó el acceso a herramientas tecnológicas de apoyo. Elaboramos material enfocado en la motivación y autorregulación, que son claves para potenciar el aprendizaje, motivan a los jóvenes, mejoran su control emocional y les permiten reconocer su progreso. La participación activa de las familias y maestros ha sido esencial en este proceso. En **comunicación**, hicimos valoraciones de lenguaje receptivo a dos usuarios para conocer su nivel de comprensión oral y escrita, así como evaluaciones auditivas y del habla a otro joven para identificar dificultades en la escucha y pronunciación. Impartimos ocho clases de comunicación al grupo CEIL. Durante este periodo, también se dio seguimiento a las tareas de los prestadores de servicio social y se revisaron los cuadros de avance de habilidades. Se ofrecieron ocho clases sobre el ocio. Finalmente, el grupo tuvo una destacada participación en un programa de concurso televisivo del Dr. Simi, en el que obtuvimos el primer lugar para CONFE.





EVOLUCIÓN Y
DESARROLLO
DE TALENTO

CONFE
CONTIGO

CONSTRUYENDO
UN CONFE
MÁS ALLÁ

TEJIENDO UNA
SOCIEDAD PARA
TODOS

FORTALECIMIENTO
DE CONFE



TALLERES PARA PADRES. CONSTRUYENDO EL FUTURO DE MI HIJA O HIJO CON DISCAPACIDAD INTELECTUAL.

Ser madre o padre es una experiencia única, llena de amor y felicidad. Sin embargo, cuando la discapacidad toca la puerta de una familia, el mundo se detiene ... y emerge la inevitable pregunta: ¿Por qué a mí? En el taller Construyendo el futuro de mi hija o hijo con discapacidad, desarrollado en el área de Intervención temprana, las familias encontraron un espacio seguro donde compartir su dolor, sus miedos y esperanzas. Descubrieron que no estaban solos, que hay otras manos dispuestas a sostenerles en el camino. Se formó un puente emocional de padres a padres. Comprendieron que, aunque el futuro sea incierto, siempre hay formas de seguir adelante, de transformar el dolor en amor y el miedo en fortaleza. Reflexionaron sobre la importancia de cuidarse para poder sostener a quienes aman, percatándose de que hay maneras para salir adelante y ofrecer a la familia calidad de vida, porque solo desde el bienestar propio pueden construir una vida plena para toda la familia.





EVOLUCIÓN Y
DESARROLLO
DE TALENTO

CONFE
CONTIGO

CONSTRUYENDO
UN CONFE
MÁS ALLÁ

TEJIENDO UNA
SOCIEDAD PARA
TODOS

FORTALECIMIENTO
DE CONFE

LA FAMILIA DE INTERVENCIÓN TEMPRANA CRECE

El ingreso de 8 pequeños al área de Intervención Temprana nos llena de entusiasmo y gratitud, ya que representa una valiosa oportunidad para potenciar su desarrollo y bienestar. Nos alegra ver cómo los padres, con amor y compromiso, han tomado acción inmediata para brindarles a sus hijos las mejores oportunidades, apostando por un futuro lleno de posibilidades y crecimiento. Juntos, seguimos construyendo un camino de esperanza y progreso para cada niño.

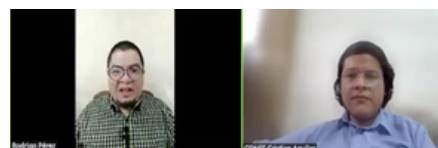
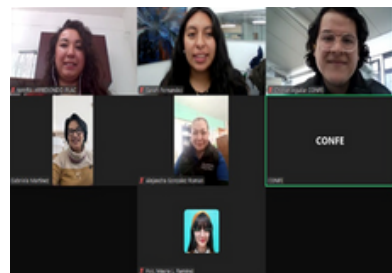
DIALOGO CON ORGANIZACIONES DE LA SOCIEDAD CIVIL EN MATERIA DE DISCAPACIDAD



Fernanda Castro fue invitada al Encuentro de Personas con Discapacidad organizado por la Secretaría de Bienestar, como representante de CONFE. Durante el evento, se presentó ante el nuevo secretario, el Lic. Pedro Ortega quien escuchó sus puntos de vista así como los de otros representantes y personas con discapacidad presentes. Se abordaron temas como: educación inclusiva, la protección y promoción de sus derechos, la participación de la sociedad civil en la formulación de propuestas y sugerencias para facilitar su incorporación en el sector laboral.

REUNIÓN CON EL GRUPO DE HERMANOS

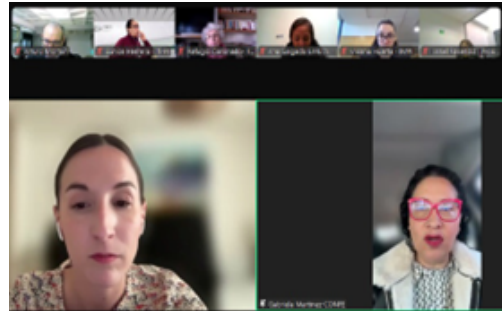
El grupo de Hermanas y Hermanos tuvo su primera reunión del año en donde evaluaron los aprendizajes obtenidos el año pasado, comentando que la experiencia fue altamente satisfactoria, enriquecedora y llena de aprendizajes valiosos. Expresaron además su deseo de que el proyecto tenga mayor desarrollo y se fortalezca para que sea una red de apoyo sólida y centrada en sus necesidades. Posterior a esto, se proyectó el plan de las actividades y objetivos a realizar a lo largo de este 2025.





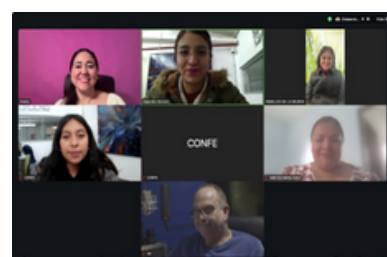
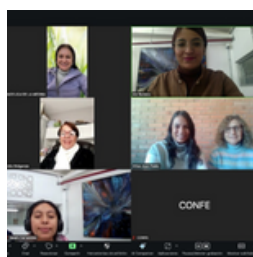
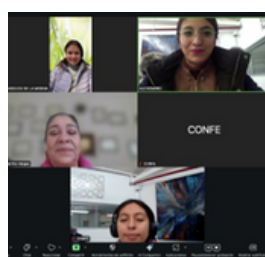
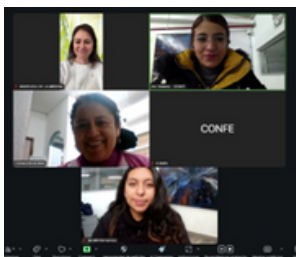
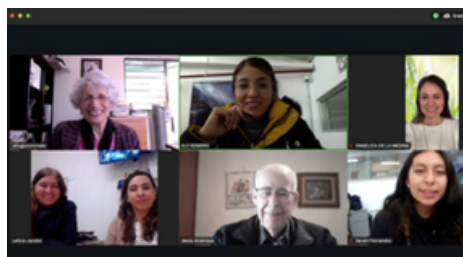
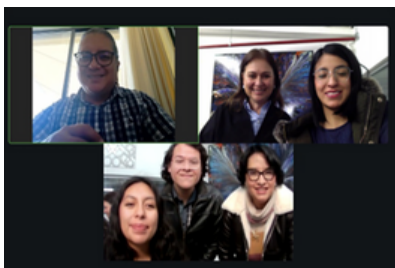
PROGRAMAS DE EMPRENDIMIENTO PARA PcDI Y EL USO DE LA PROPIEDAD INDUSTRIAL (PI) EN MÉXICO.

Las OSC que impulsan el emprendimiento están generando nuevas oportunidades para que las PcDI desarrollen habilidades y se integren a la economía. Sin embargo, enfrentan el reto del desconocimiento sobre la propiedad industrial. Por ello, se realizó una reunión virtual donde se presentó una investigación en la que participó activamente la Red Nacional de CONFE. Se compartieron resultados y se llevó a cabo un conversatorio, en el que la Mtra. Gabriela Martínez resaltó la importancia de fomentar el conocimiento sobre propiedad industrial en las organizaciones.



NUEVOS CONVENIOS PARA LA FORMACIÓN DE CENTROS ESPECIALIZADOS DE INCLUSIÓN LABORAL (CEIL)

Continuamos sumando organizaciones de la Red CONFE al proyecto de formación de Centros Especializados de Inclusión Laboral. Durante enero, firmaron el Convenio correspondiente las siguientes organizaciones: Instituto Pedagógico de León (IPLAC) y Corazón Down, ambas del estado de Guanajuato, Villas Juan Pablo de Puebla, FYAPDI de Jalisco, Aprendamos Juntos de Yucatán, Familias Trisomía 21 de Morelos y Vamos México de CDMX.





EVOLUCIÓN Y
DESARROLLO
DE TALENTO

CONFE
CONTIGO

CONSTRUYENDO
UN CONFE
MÁS ALLÁ

TEJIENDO UNA
SOCIEDAD PARA
TODOS

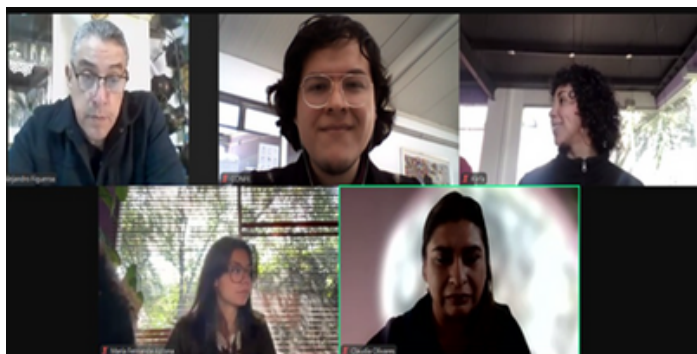
FORTALECIMIENTO
DE CONFE

JUNTA DE PADRES DE JÓVENES TRABAJADORES

En la junta de padres de los jóvenes ya incluidos en el trabajo, establecemos una comunicación efectiva en donde ellos exponen sus necesidades y dudas, así como también cómo brindar apoyos efectivos que mejoren su relación familiar. Información que es relevante, para mejorar el desempeño de sus hijas e hijos en todos los ámbitos. En la reunión de febrero el tema a tratar fue La importancia de las relaciones interpersonales.



REFLEXIONES SOBRE LA CRIANZA IGUALITARIA EN EL INSTITUTO NACIONAL DE PEDIATRÍA



Alejandro Figueroa fue invitado por la Clínica Down del Instituto Nacional de Pediatría, para dar una plática virtual como representante del grupo de padres 'Criando por la Igualdad'. En su exposición destacó la importancia indiscutible de que los padres varones se involucren activamente en la crianza de sus hijos, abordando el tema desde una perspectiva médica, compartió su valiosa experiencia personal al criar a su hijo desde el momento de su nacimiento y subrayó el impacto positivo que tiene la participación paterna en el desarrollo integral de los niños.



EVOLUCIÓN Y
DESARROLLO
DE TALENTO

CONFE
CONTIGO

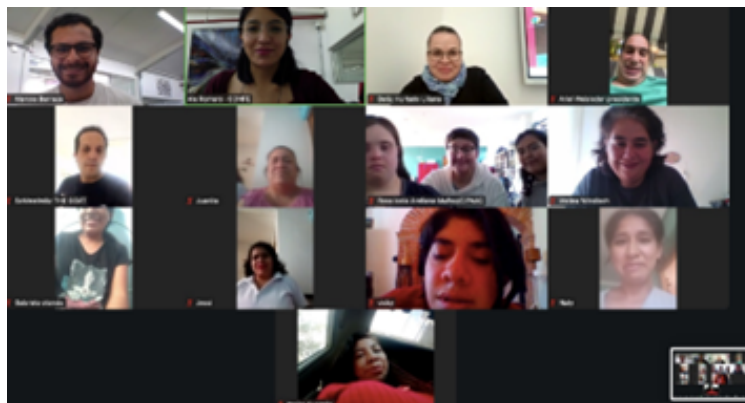
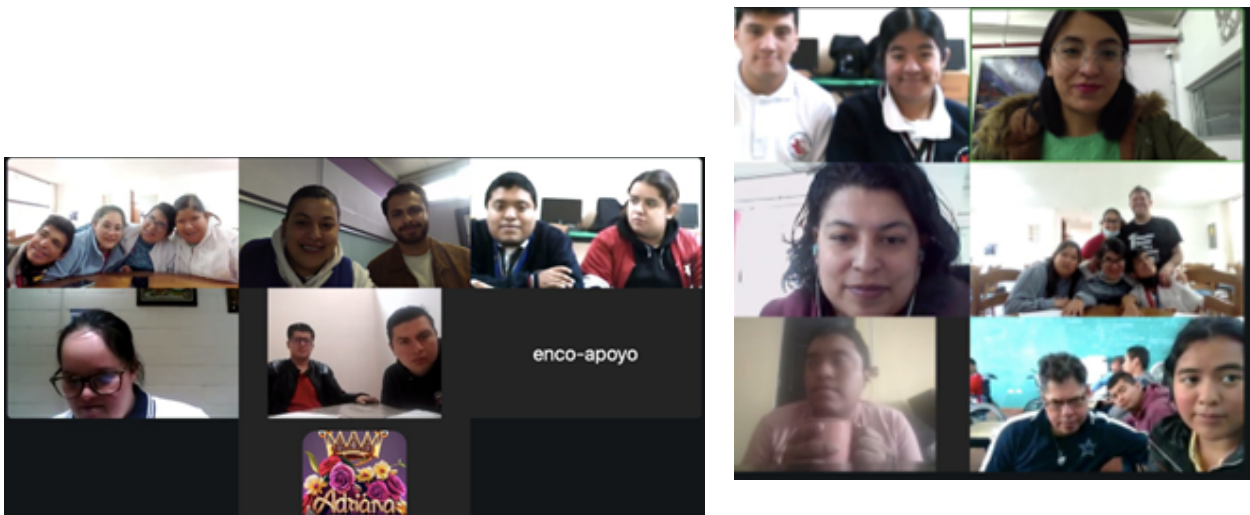
CONSTRUYENDO
UN CONFE
MÁS ALLÁ

TEJIENDO UNA
SOCIEDAD PARA
TODOS

FORTALECIMIENTO
DE CONFE

AUTOGESTORES DE CONFE. PLANEANDO EL 2025

Durante febrero, los grupos de autogestores de CONFE comenzaron sus reuniones del año dedicadas a planear y definir los temas que trabajarán en 2025. **12 de febrero:** Reunión general donde se eligieron temas clave para exponer: el cambio climático, la ayuda humanitaria, los desastres naturales y la inclusión de personas con discapacidad, por su importancia e impacto social. **17 de febrero:** El grupo Yo también quiero trabajar revisó lo aprendido en 2024 y presentó los temas para este año. **19 de febrero:** El grupo Por el Cambio de México se enfocará en temas sobre la defensa de los derechos de las personas con discapacidad tales como igual reconocimiento como persona ante la ley, inclusión, migración, libertad de expresión, identidad y ajustes razonables.





EVOLUCIÓN Y
DESARROLLO
DE TALENTO

CONFE
CONTIGO

CONSTRUYENDO
UN CONFE
MÁS ALLÁ

TEJIENDO UNA
SOCIEDAD PARA
TODOS

FORTALECIMIENTO
DE CONFE

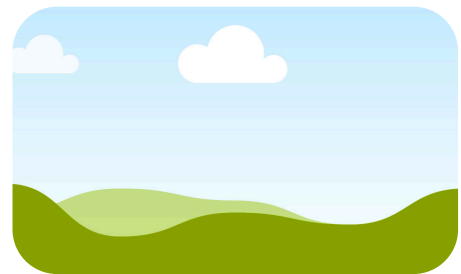
RED TERA, RED DOWN MÉXICO Y CONFE: ALIANZA Y COOPERACIÓN

Reunión virtual con el propósito de integrar plataformas y servicios destinados a apoyar a las familias y profesionales en el campo de la discapacidad intelectual. Se discutió la posibilidad de combinar los recursos de Redtera (grupo de especialistas en neuropsicología y educación especial) y Red Down México (primera red de especialistas en síndrome de Down en el país) para crear un directorio más amplio de especialistas, con el objetivo de ofrecer mayores beneficios a las familias, manteniendo, a su vez, altos estándares de calidad. Los participantes acordaron explorar la colaboración con otras organizaciones de la Red CONFE.



WEBINARIO: “LA PERCEPCIÓN DE LAS HERMANAS Y HERMANOS SOBRE LA DISCAPACIDAD Y SU IMPACTO EN LA VIDA FAMILIAR”

Sesión virtual donde se presentó el objetivo del proyecto Voces en la Discapacidad: Hermanas y Hermanos, el cual busca visibilizar las experiencias de quienes tienen hermanos o hermanas con discapacidad. Además, se contó con la participación de Rodrigo Pérez, quien compartió su visión sobre la discapacidad desde su experiencia personal como hermano de dos personas con discapacidad, reflexionando sobre cómo esta ha influido en su vida.



10° ANIVERSARIO DEL PROGRAMA CONSTRUYENDO PUENTES – CAPYS. A.C.



El aniversario del programa que ofrece a los jóvenes con discapacidad intelectual formación en competencias para la vida independiente celebró su décimo aniversario en compañía de los autogestores que lo integran y ejercen su derecho a la educación, así como los docentes quienes hablaron sobre la integración de los jóvenes en la vida universitaria. Al final de la celebración se presentó una evidencia fotográfica de la trayectoria recorrida en esta década.



EVOLUCIÓN Y
DESARROLLO
DE TALENTO

CONFE
CONTIGO

CONSTRUYENDO
UN CONFE
MÁS ALLÁ

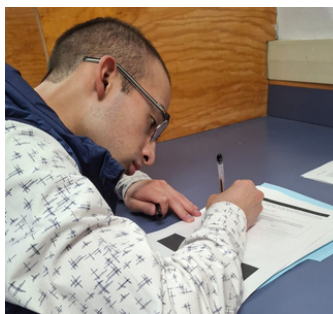
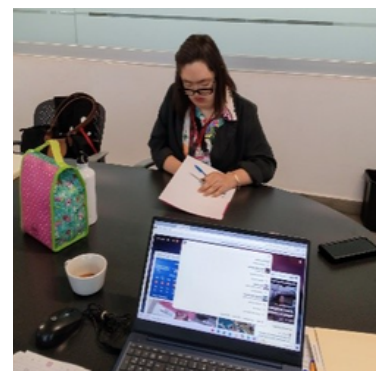
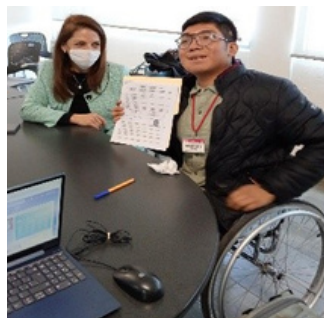
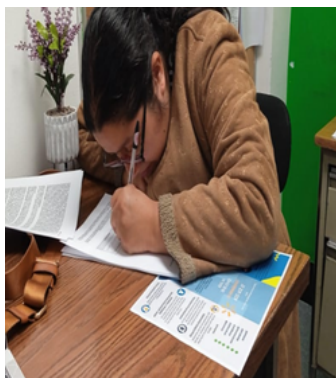
TEJIENDO UNA
SOCIEDAD PARA
TODOS

FORTALECIMIENTO
DE CONFE



INCLUSIÓN LABORAL CON IGUALDAD Y DIGNIDAD

Este bimestre logramos la inclusión de 18 jóvenes en empresas comprometidas con la diversidad, no solamente en la CDMX, como FOR&FROM, QOZMO, WALMART Centenario, LIVERPOOL Santa Fe, LIVERPOOL Centenario, BERSHKA Tepeyac, sino también en otros estados como fue en WALMART León Guanajuato y ZARA Monterrey. Estos ingresos se realizan respetando y considerando las preferencias de cada candidato, sus habilidades, intereses y la cercanía del lugar de trabajo a su hogar.





APORTES RUMBO A LA CUMBRE GLOBAL DE DISCAPACIDAD

Reunión virtual con la Red Latinoamericana de Organizaciones de Personas con Discapacidad y sus Familias (RIADIS), en la cual se señalaron los temas apremiantes para las personas con discapacidad en la región que se plantearán en la Cumbre Global sobre Discapacidad 2025 a celebrarse en Berlín en abril próximo. El objetivo de esta Cumbre pretende que los gobiernos se comprometan en cuatro temas específicos: educación inclusiva, acción climática, reducción de riesgos de desastres, empleo decente y protección social. Otros puntos que se mencionaron es buscar la inversión del gobierno para contribuir a la inclusión y visibilizar a las personas con discapacidad intelectual en la cultura.



PLAN NACIONAL DE DESARROLLO 2025-2030



Foro Participación Ciudadana “Derechos, Interseccionalidad e Inclusión de las Personas con Discapacidad”, celebrado en el Palacio de Convenciones de Zacatecas, como parte del proceso de elaboración del Plan Nacional de Desarrollo 2025–2030. Durante el foro, Ernesto Rosas en representación de CONFE presentó ante CONAPRED cinco propuestas estratégicas encaminadas a fortalecer los siguientes ejes fundamentales: Reconocimiento de la capacidad jurídica, Inclusión laboral, Inclusión educativa, Acceso a sistemas de comunicación accesibles, Participación activa de la sociedad civil. Con esta intervención, CONFE reitera su compromiso con la promoción de políticas públicas que garanticen la igualdad de derechos, la inclusión plena y el respeto a la dignidad de las personas con discapacidad intelectual en México.



EVOLUCIÓN Y
DESARROLLO
DE TALENTO

CONFE
CONTIGO

CONSTRUYENDO
UN CONFE
MÁS ALLÁ

TEJIENDO UNA
SOCIEDAD PARA
TODOS

FORTALECIMIENTO
DE CONFE

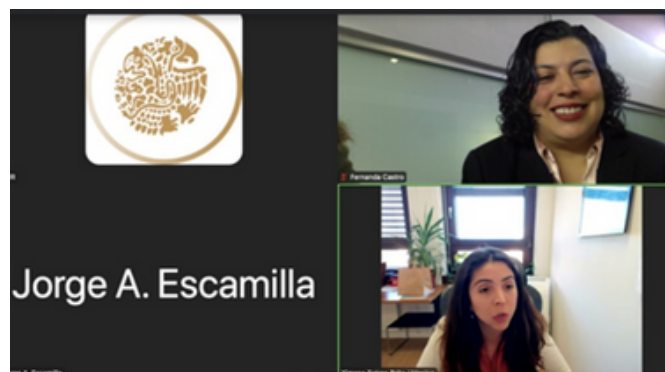
FORO DE CONSULTA: GENERAR PROPUESTAS INCLUSIVAS AL PROGRAMA DE GOBIERNO PARA LA CIUDAD DE MÉXICO

El objetivo principal de este Foro fue presentar propuestas en torno a la discapacidad, centradas en los ejes de gobierno de la Ciudad de México. Durante el evento, personas con discapacidad y miembros de la sociedad civil de y para personas con discapacidad aportamos ideas y entregamos propuestas inclusivas, en el marco de los 27 ejes establecidos por la Jefa de Gobierno para su administración.



CÁPSULA INFORMATIVA SOBRE DISCAPACIDAD: EXPERIENCIAS DE FERNANDA CASTRO

Fernanda Castro participó en la grabación de una cápsula informativa sobre discapacidad dirigida a la Misión Permanente de México en Ginebra, que representa al país ante la ONU y otros organismos internacionales. En este espacio, compartió su experiencia como autogestora en CONFE y su trabajo dentro del grupo de autogestores “Vida Política”, con el cual ha sostenido encuentros con diputadas y diputados mexicanos para expresar sus inquietudes sobre la inclusión y la defensa de los derechos de las personas con discapacidad





EVOLUCIÓN Y
DESARROLLO
DE TALENTO

CONFE
CONTIGO

CONSTRUYENDO
UN CONFE
MÁS ALLÁ

TEJIENDO UNA
SOCIEDAD PARA
TODOS

FORTALECIMIENTO
DE CONFE



GESTIÓN DE REDES SOCIALES

ENERO

En Facebook contamos con 39,834 seguidores. En Twitter 5,151 seguidores, ya no aparecen visitas al perfil y no aparecen impresiones. En la cuenta de Instagram contamos con 4,420 seguidores. Finalmente en YouTube tenemos 1,042 suscriptores.

FEBERO

En Facebook contamos con 39,917 seguidores. En Twitter 5,148 seguidores, ya no aparecen visitas al perfil y no aparecen impresiones. En la cuenta de Instagram contamos con 4,512 seguidores. Finalmente en YouTube tenemos 1042 suscriptores.